

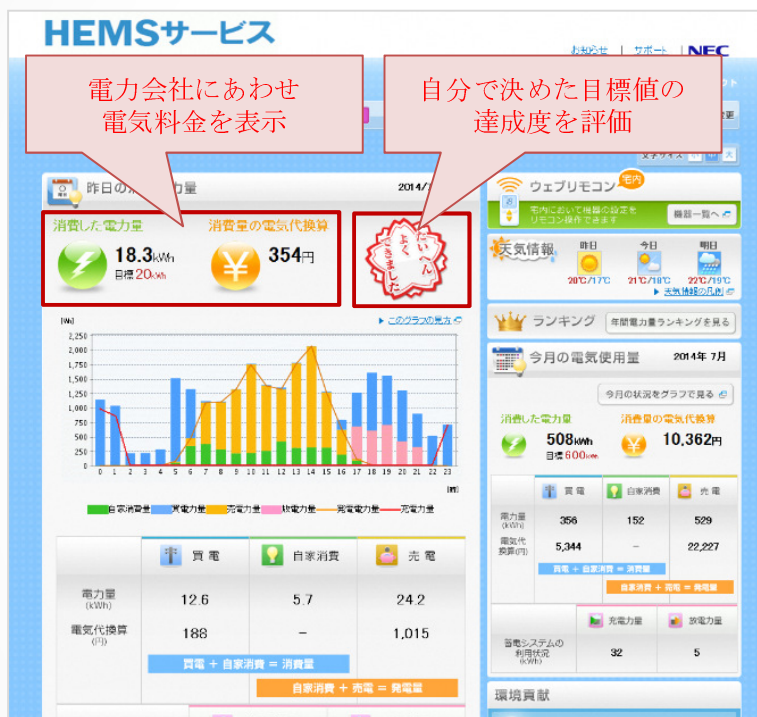
HEMS (ホーム・エネルギー・マネジメント・システム) 機器設置家庭を募集します！

新地町では、新地駅周辺を中心に、「地産地消型の地域エネルギー利用を核としたスマートコミュニティ導入促進事業」を経済産業省の補助を活用して推進しています。

本事業の一環として、HEMS機器を設置してエネルギーの使用量等の情報の収集にご協力いただける家庭を募集します。

新たに整備される新地駅周辺施設のエネルギーとともに、町内の一般家庭のエネルギーの使用量などの情報を集め一元的に管理することで、エネルギーの効率的な利用を促進し、将来の町の取組みに役立てていくことを目的としています。

ご協力いただける家庭には、住居に電力使用量を計測する機器(HEMS機器)の設置工事を行います。設置工事にかかる費用については町が負担します。
なお、機器の設置に伴い現在ご契約されている電力会社が切り替わることはありません。



HEMSを導入することで、左図の様に自宅のリアルタイムな消費電力状況や過去のデータとの比較による節電状況、電気代の節約状況などを分かり易く「見える化」します。

ご家庭のパソコンやタブレット端末・スマートフォン等の画面上で表示する事ができ、家族全員で楽しく節電に取り組むことができるなど、ご家庭の省エネをしっかりとサポートします。



- ◆募集期間 : 平成30年 6月29日(金)まで
※募集説明会 : 平成30年 6月 1日(金) [1回目] 15:00~16:00 [2回目] 18:00~19:00 新地町役場
- ◆募集モニター数 : 40世帯(予定)
- ◆応募資格 :

新地町に在住する20歳以上で、電力の使用量やシステムの利用履歴などの情報収集に承諾いただける方で、次の要件に該当する方。

住居が自己所有である方、又は、戸建ての災害公営住宅に入居されている方、又は、若者定住促進住宅に入居されている方

住居にインターネット回線(固定)とルーターが設置されており使用可能な方

パソコン、スマートフォンもしくはタブレット端末を所有している方

機器の設置工事を住居で行うことにご承諾いただける方 ほか

※電力会社との契約アンペアによっては、設置ができない場合がありますのでご了承ください。

※新地くらしアシストシステム・ご利用者様は、個別にご案内する通知内容をご確認ください。

- ◆募集内容 :

新地町役場のホームページで募集要綱と申込書を公開しています。募集要綱と申込書は、役場企画振興課でも配布しています。

- ◆運用開始時期 : 平成31年 1月以降(予定)

◎問い合わせ
新地町役場 企画振興課
TEL : 62-2112 FAX : 62-3194
E-mail : kanko@town.shinchi.lg.jp

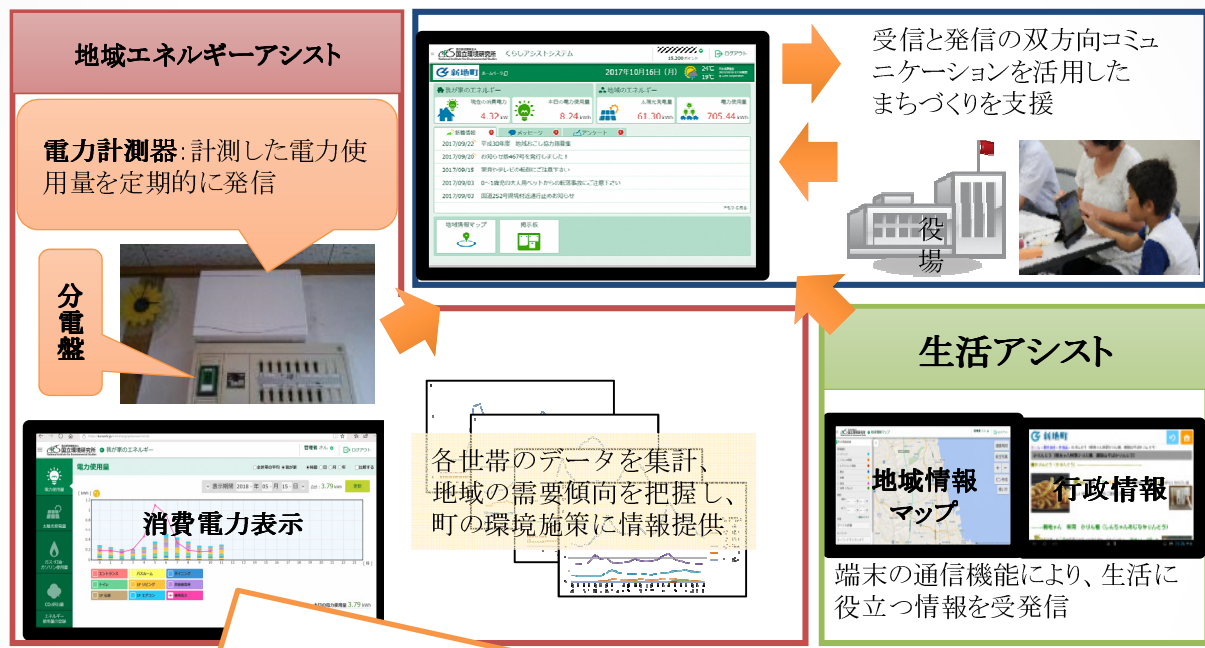
くらしアシストシステムは、情報通信技術を活用した、住民参画による環境にやさしいまちづくりのツールとして、新地町と国立環境研究所との協働で開発しました。現在、約70世帯にご協力頂いています。

くらしアシストシステムは、ご家庭のパソコンやスマートフォン等から利用でき、モニター家庭には、ご家庭や地域の電力消費量の情報や、最新の行政情報の閲覧、地図を使っての地域情報の共有など、便利で役立つ情報をいつでも利用できます

また、モニター家庭の皆さまには家庭におけるエネルギー消費量の測定や、エネルギーや環境に関するアンケート等のご協力をお願いしております、得られた結果を分析し、町の環境施策に役立てていきます。

環境にやさしい、安全・安心のまちづくりに繋げる新地くらしアシストシステムの取組にご協力ください。

モニターに応募された方に発行するユーザーIDを使ってログインしていただく事で、全ての機能を利用することができます。



裏面記載のHEMS機器も合わせて設置することで、各ご家庭の消費電力量を見える化します。
※HEMSについては裏面をご覧ください

家庭や地域のエネルギー利用状況を表示

町役場からの情報発信
アンケート調査

PCやスマートフォン、タブレット等でも表示や操作が可能

認証機能により、セキュリティを確保

地域の情報を共有

【くらしアシストシステムのイメージ (タブレットとスマートフォン)】

※募集期間、応募資格等は、裏面をご覧ください