

しんち

広報

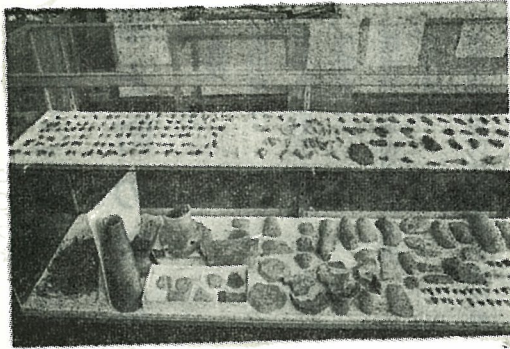
10月1日現在

世帯数	1,838世帯
人口 男	4,093人
女	4,434人
合計	8,527人

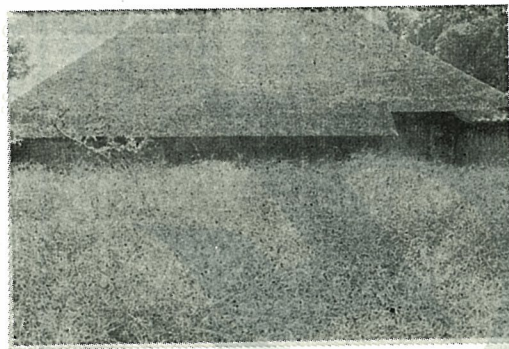
文化財を護りましょう

▽新地貝塚・附手長明神社跡（小川）

昭和五年二月国指定、手長明神の伝説で、古くから知られ、大正十年に発掘が行なわれた。土器は新地式の名称がつけられ、山内清男氏など多数の考古学者の考書や報告書で紹介されている。



縄文時代後期から晩期（三千五百年～三千年前）のもの。同時代のものに「三貫地貝塚」（高田）がある。昭和四十三年十二月県指定、この人骨は、縄文時代人に関する論争に決定的な役割を果たした。

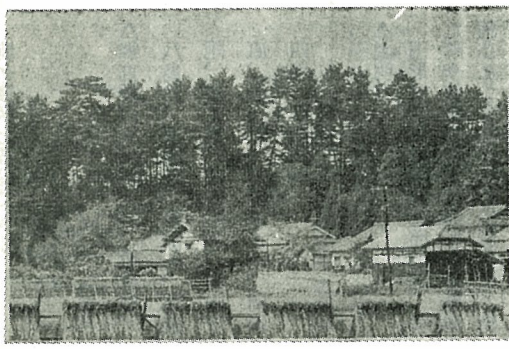


▽観海堂（中島）

昭和四十一年二月県指定。学制発布前、明治五年五月につくられた共立学校、寺小屋式の教育を憂いた目黒重真翁は、村長など有志五四名とはかり、伊達藩学校養賢堂教授の氏家普氏を招き、黒田喜久治郎氏宅を学校にし、観海堂と名づけた。日本教育史学会長の石川謙氏は「観海堂は、教育史上わが国に珍らしい文化遺産で、近代教育文化のさきがけとして尊重せられる価値があり、貴重な史跡である」と述べている。

▽古墳

・波民古墳・富穴前古墳群・大戸浜（中磯）古墳・小川（雀塚）古墳・杉目古墳・磯山古墳群・作田（桜壇）古墳群・木崎古墳群など数多くの古墳がある。古墳は全国的には、二世紀後半（約千七百年前）ごろからつくり、七世紀ころまで続いた、新地町の古墳は、中期以後のものと考えられている。富穴前古墳は蓋石古墳として名高い。また磯山古墳群もかなりの規模で、「剣」などの副葬品が出ている。



▽神楽

福田十二神楽をはじめ、釣師、杉目、今泉、駒ヶ嶺にあり、かつては菅谷、木崎、将浜、小川などの各部落にもあった。福田十二神楽は、明治直前に丸森から伝えられ一代約七年間で傳承し現在十六代目である。十二とは、四方固舞、幣束舞、扇巫女舞、明神舞、八幡舞、毘沙門舞、種子蒔舞、三剣舞、片剣舞、恵比寿舞、春日舞、獅子舞で山伏神楽の流れをくんでいる。このほか杉目の獅子舞と釣師の神楽は特色があり貴重なもの。

神楽の舞

相続税と税金 (3)

相続税が

かからない財産

相続税は、原則として被相続人のすべての財産にかかりますが、つぎのようなものにはかかりません。

- (一)墓所、仏壇、仏具など
- (二)相続人がうけとった生命保険金のうち原則として相続人ごとにそれぞれ百五十万円までの金額
- (三)相続人がうけとった退職金などのうち、原則として相続人ごとにそれぞれ八十万円までの金額

(四)相続や遺贈によって取得した財産を相続税の申告期限までに、

国や地方公共団体または特別の公益法人に寄付した場合、その

寄付した財産

なお遺族がうける香典は、税金の対象になりません。

相続財産の評価

相続税を計算する場合には、相続財産の価額がいくらであるかを評価しなければなりません。

この評価は相続したときの時価によることになっています。

相続財産が現金や預金であれば金額はすぐわかりますが、土地や

建物などの時価は評価しないとわかりません。

財産の評価については基準が定められています。

相続税の申告

遺産総額が、基礎控除額と遺産にかかる配偶者控除額との合計額より多いときは、相続税の申告をしなければなりません。

申告期間は、死亡した翌日から計算して六カ月以内となっています。申告先は税務署です。

四十七年一月から

児童手当を支給

児童手当が来年一月から支給されます。

(支給の要件)

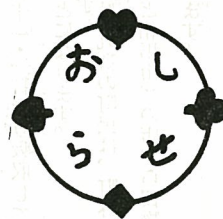
児童手当は日本国民であり、かつ日本国内に住所を有する者で次に該当する者に支給されます。

十八才未満の児童が三人以上あって義務教育の終らない児童に対して、三人目から一人月額三千元支給されることになっています。

しかし、昭和四十八年三月三十一日までは、三人目が昭和四十二年一月二日以後に生まれた児童のみが対象になります。

あなたの家庭で十八才未満の子供が三人以上いて、三人目の子供が五才未満であれば役場に申請してください。

申請用紙は役場に備えてあります。



農業ものしり サロン

農業基盤整備事業

農業の生産性の向上、農業生産の選択的拡大、農業構造の改善を図る為、農業生産の基盤となる土地および水の条件の整備開発を行う事業で、主なものとして圃場整備、かんがい排水、農道整備農用地開発などの事業があり、昭和四十五年度にこれらの事業に投入した国費は約二十四億円で、農林関係予算の約二十二%に当る。

佐藤製作所

操業はじめる

埼玉県鳩ヶ谷市本所にある「株式会社佐藤製作所」の新地工場は駒ヶ嶺高田に完成し、八月から操業をはじめました。

マグネット(磁鋼)の加工と販売などを行う企業で、社長の佐藤勇さんは新地に縁故があるかたで従業員は地元採用の方針です。マグネットは需用の範囲が広く将来性が期待されています。

星画伯原町市で個展

新地町駒ヶ嶺高田出身の星茂画伯は、中央の画壇で、独特の画風をもって活躍していますが、いままでのままととして、十一月二十六～二十八日の三日間、原町市体育館で、個展を開きます。

星画伯は、日本美術院展に、三十二回入選という輝やかな実績をもち院友となっております。ぜひ個展をごらんいただくようおすすめします。

年賀状

交通安全を

呼びかけよう

交通事故は年々増加し、ことも史上最悪が記録されようとしています。

交通事故をなくし、明るい家庭をつくるため、年賀状をとおして交通安全の呼びかけを行ないましょう。

▽標語と呼びかけ文の例

- ・ 十世界の願い交通安全十十
- ・ お互いに交通事故に注意しましょう。
- ・ 楽しい生活は交通事故の防止から。
- ・ ハンドルしっかり心はゆとり。
- ・ ことごとそ交通事故を追放しましょう。

