

広報 しんち

水の需用は高まる一方

水道への理解を高めよう

水の使用量は、文化のパロメータードといわれています。生活が進み、社会の発展につれて飲用水をはじめ、農業用工業用水の使用量は大きく増えてゆきます。

昭和六十年代の水の需用は予想をはるかに超えた量になることが考えられます。

とくに飲用水については「水道」への依存が大きくなり、ほとんどの家庭が水道を引くようになるものと思われます。

生活の合理化や衛生上からも飲用水はぜひ「水道」というのが村の基本方針です。

まだ余裕をもつ

新地簡易水道

新地村ではさきに駒ヶ嶺簡易水道をつくり、昨年新地簡易水道を完成しました。これは四十三年九月に認可になり、四十四年二月に着工、四十五年一月二十日に竣工

したもので、総工事費五千九百八十七千円、配水管延長二〇、三〇メートル、消火栓(地下式)五八カ所、計画給水人口は三、八〇〇人です。駒ヶ嶺簡易水道の給水戸数は一〇〇戸(町、新町、上町、城内、浜民の一部、駅前)新地簡易水道は、新地地区が杉目除き全地域、富倉、将浜の地域が布設可能になっており、四四三戸が現在給水をうけています。

福田地区については、昭和四十九年度に水道の布設をする計画です。新地簡易水道は、一日の計画消費量は四八〇トンであるが、使用量は平均三〇〇トンで、まだ余裕があり、ぜひ水道に加入するよう希望家庭を募っています。

未来に向って

現在各市町村とも将来を見越して、水の対策にとりこんでいます。村でも農業用水として菅の沢溜

池の改修(十八万五千トン)鴻の巣溜池(四八万トン)工事など、さらに工業用水については、県の構想(真野ダム、摺上川ダム)に参加するなど、遠大なビジョンに基づいて計画を進めています。村民のみなさんも将来の生活設計の中で、水の大切さをじっくりふん考慮され、村の計画を理解し積極的に参加するようにしましょう。

こんなときは

届出を△

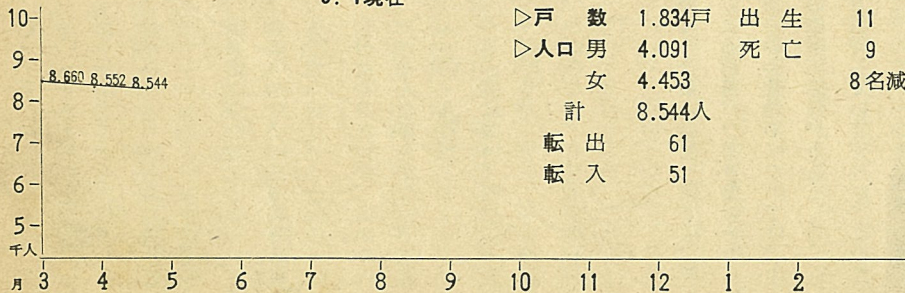
- 新築や改築で、新しく水道管を布設したいとき。
- 水道の使用を一時休むとき。
- 水道の利用者が変わったとき。

▽メーター器を

大切に△

水道給水装置の管理は、メーター器から使用者の義務となっております。みなさんが安心して水道を使用するために、メーター器を大切にしましょう。

5. 1現在



3号

46

6

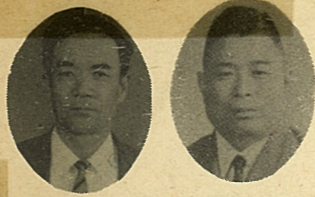
意欲に燃えてスタート

新しい議会の構成きまる

四月二十五日に行なわれた村議会議員選挙で、二十名の議員が誕生しましたが、五月六日に臨時村議会を開き議長副議長をはじめ議会の構成を決定しよいよ新しい議会活動へのスタートが切られました。

- ▽議長 岡田四郎
- ▽副議長 穴戸喜代治
- ▽総務委員会
 - 荒 二郎 委員長
 - 水戸四郎 副委員長
- 寺島春吉(相馬方部衛生組合 会議員)

- 菅野福治(監査委員)
- 菅野浩治
- ▽文教厚生委員会



岡田議長 穴戸副議長

- 武田正信 委員長(相馬方部衛生組合議員)
- 渡辺 武 副委員長
- 加藤輝雄(相馬方部衛生組合 会議員)
- 氏家健男
- 穴戸喜代治
- ▽産業委員会
 - 寺島貞夫 委員長
 - 佐藤武夫 副委員長
- 大和田伝 (相馬方部食肉処理)

- 組合会議員
 - 三宅哲衛 (相馬方部食肉処理組合議員)
 - 岡田四郎 (相馬方部衛生組合 議員)
- ▽建設委員会
 - 名取 友蔵 委員長
 - 菅野健太郎 副委員長
 - 黒沢 正造
 - 榎井 誠一
 - 横山 太郎

「工業、農業ともに振興を」六〇パーセント 村の将来についてアンケート

△アンケート対象者(村内の小学校五年、中学校三年の児童生徒の父兄)三六三名。回収三一九、回収率八七・九%

◇……村では現在企画開発課を中心となり、開発計画をすす……◇
◇……めていますが、村民のみならず、現在どのような考……◇
◇……えをもっているかを知るためアンケートを行ないまし……◇
◇……た。その結果はつぎのとおりです。

△アンケート対象者(村内の小学校五年、中学校三年の児童生徒の父兄)三六三名。回収三一九、回収率八七・九%

◇……た。そこで、新地の将来(昭六〇～七〇年)はどんな姿にしたいと思えますか、一つを選び○で囲んでください。

A 工業を中心とし、農業は必要最少限にする。
B 農業を中心とし、工業はほとんどにしない。
C 工業も発展させるが、農業も大いに振興をはかる。
D、学園(大学など)こともの国スポーツランドなど教育文化都市にする。
E、住宅団地を中心にする。
F、その他、三(一・〇%)
G、その他、三(一・〇%)
H、五(一・〇%)ヘクタール以上、二(四・一%)
I、二(一・〇%)
J、二(一・〇%)
K、三(一・〇%)
L、三(一・〇%)
M、三(一・〇%)
N、三(一・〇%)
O、三(一・〇%)
P、三(一・〇%)
Q、三(一・〇%)
R、三(一・〇%)
S、三(一・〇%)
T、三(一・〇%)
U、三(一・〇%)
V、三(一・〇%)
W、三(一・〇%)
X、三(一・〇%)
Y、三(一・〇%)
Z、三(一・〇%)

ほどにする。五〇(一六・五%)
C、工業も発展させるが、農業も大いに振興をはかる。一八二(六〇・〇%)
D、学園(大学など)こともの国スポーツランドなど教育文化都市にする。一七(五・六%)
E、住宅団地を中心にする。二二(四・〇%)
F、その他、三(一・〇%)
G、その他、三(一・〇%)
H、五(一・〇%)ヘクタール以上、二(四・一%)
I、二(一・〇%)
J、二(一・〇%)
K、三(一・〇%)
L、三(一・〇%)
M、三(一・〇%)
N、三(一・〇%)
O、三(一・〇%)
P、三(一・〇%)
Q、三(一・〇%)
R、三(一・〇%)
S、三(一・〇%)
T、三(一・〇%)
U、三(一・〇%)
V、三(一・〇%)
W、三(一・〇%)
X、三(一・〇%)
Y、三(一・〇%)
Z、三(一・〇%)

質問2 農業についてつぎのうちから一つを選び○で囲んでください。
A、こどもにも農業をやらせる。
B、自分だけにして、こどもはサラリーマンにする。八六(三〇・三%)
C、農業を兼業として別な職業につく。一四一(四九・六%)
D、その他、二二(七・八%)
E、農業を今後ともやる場合。質問3、農業を今後ともやる場合。つぎのうちから一つを選び○で囲んでください。
A、耕地面積はどのくらい必要ですか。
B、勤めは勤めとしてやり、農業にもできるだけ力を入れてゆく。
C、わからない。一七(七・五%)
D、二(一・〇%)
E、二(一・〇%)
F、二(一・〇%)
G、二(一・〇%)
H、二(一・〇%)
I、二(一・〇%)
J、二(一・〇%)
K、二(一・〇%)
L、二(一・〇%)
M、二(一・〇%)
N、二(一・〇%)
O、二(一・〇%)
P、二(一・〇%)
Q、二(一・〇%)
R、二(一・〇%)
S、二(一・〇%)
T、二(一・〇%)
U、二(一・〇%)
V、二(一・〇%)
W、二(一・〇%)
X、二(一・〇%)
Y、二(一・〇%)
Z、二(一・〇%)

地元の企業として躍進

多摩精密株式会社

時計の大手メーカーであるシチズン時計の直系の子会社として創立されたもので、時計の部分品(主として外装関係)の研究および製造を行ない、国内の時計外装メーカーではトップクラスの月産十五万個の設備を誇っており、海外輸出も順調にのびている。

新地工場は四十五年四月から操業したもので、駒ヶ嶺そり畑地内に一万六千五百平方メートルの敷地をもち従業員は現在百六十名(男九十、女七十)でフル操業を行なっている。

今春五十名を採用したが、来春も約五十名程度を村内から採用する予定であるといっている。

同工場は、地元の企業として今後の発展が期待されているが、総務課長の門馬豊さんは、つぎの



海山千里

▽統一地方選挙が終わり、ホットしたところである。新地村が生んだ逸材、目黒重真翁は文政十一年六月十五日に生れて明治三十四年七月八日に歿している。

▽明治十一年に福島県会発足とともに最年長(五十才)議員となり以後明治三十二年までの二十年間を、県議会、郡議会、村議会の議員として活動し、河野広中らと自由民権運動に挺身した。

▽翁の行動は、最後まで信念によって貫かれていた。事績のおもなものは、観海堂の設立、学校基本財産の造成、明治二十五年から三十一年まで六カ年間県議会議長福島自由党創立委員、国会開設運動東北代表、福島自由新聞社総理福島民報社創立委員などでありこのほか数多くの面で活躍している。

▽重真翁の残したことは一つ、「家の裏をつねに掃き清めておきなさい。表はだれでも掃掃するものだ。」翁が歿してすでに七十年国道沿いに建つ記念碑のみが残りゆく世相を黙々とみつづけている。

いつでも健康で 優良児を表彰



村では四十五年度の健康優良児六名を五月十四日に表彰しました。こらんど表彰したのは

四十四年十月一日から四十五年九月三十日までで生れて、乳児検診と予防接種をうけ、また毎月健康相談をうけている赤ちゃんの中から選んだものです。

また未熟児(二、三〇〇グラム)として生れた釣師の西谷豪君を立派に育てた母親の西谷幸子さんも

表彰しました。こらんど表彰をうけたかたたちはお母さんがいすれも家庭にあって育児に専念しています。

部落	氏名(保護者)	生年月日	体重	身長	胸囲	頭囲
藤崎	鈴木 鈴木(みゆき)	44.11.24	11kg	77cm	48cm	47cm
上真弓	角田 美香(徹夫)	45.4.18	9.5	73.5	45	46
小川	台野 達也(義正)	45.5.25	11	75	49	49
釣師	半谷 栄一(敏男)	45.6.12	9.3	76	47	47.5
下真弓	市川 勝彦(勝明)	45.8.23	9.9	72	45	45
埴浜	三宅 信博(信博)	45.9.18	8.7	67.5	45.5	44

よりよい街と

家をつくるために

建築基準法が... 改正になりました。

一、都市における建築物の用途の純化と土地の高度利用化。

○用途の純化については、都市の秩序ある発展を... 環境の保護に重点がおかれ、トルコ風呂など風規上好ましくないもの公害発生の恐れのある工場などの制限が強化されました。

○土地の高度利用については、建築物の制限をなくし、これに代ってそれぞれの用途、地域の特性に応じた容積率で制限されます。

○室内の仕上げ材料を燃えないものにし、火災が発生した場合は避難や消火がたやすくできるようにする。

二、違反建築物取締りの強化

○違反建築物の使用禁止(電気・水道・ガスを止めることがある)

○違反建築物である標識を建てる

○違反是正命令に従わない場合は行政代執行法の適用をうける。

○違反建築物設計者、施工者などは建設大臣、県知事によって営業の停止免許の取り消し処分などを行なうとができる。

生れて百年

戸籍制度

ことしはわが国に全国統一の戸籍制度ができてからちょうど百年になります。

正しい戸籍はあなたを守ってくれます。

戸籍について正しい知識を身につけましょう。

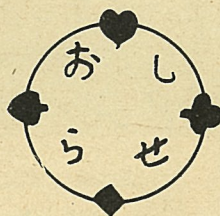
▽戸籍のしくみ

戸籍は一組の夫婦とその子とを単位として作られます。

子どもが生まれると父母の戸籍に入りますが成長して結婚すると、父母の戸籍から出て新しく夫婦の戸籍が作られます。

▽届出は早く正確に

戸籍は届出に基づいて記載されます。婚姻届、出生届などすみやかに届けましょう。



農業研修生を募集

アメリカ

農業研修生を募集しています。

○実施団体 農業研修生派米協会

○応募要領

資格条件

- (1) 今春高等学校以上の学校を卒業した者で、現に農業に従事し、将来とも農業経営に当たろうとする後継者、あるいは独立経営の基礎をもつ者。また将来農業移住者として海外にゆく希望をもつ者。
(2) 昭和二十年七月一日〜二十八年六月三十日までの間に生れた独身の男子。

(3)

つぎの疾患のない者。各種の結核・肋膜炎・性病・癩病・トラホーム・色盲、夜盲・強度の近視・中耳炎・蓄膿症・慢性胃腸疾患・痔疾・皮膚病。

(4)

体格がおおむねつぎの程度以上の者。
体重五五kg、身長一六〇cm、胸囲、身長の1/2。

○派遣期間 二カ年間 (応募〆切) 六月三十日

(申込先) 農政課 くわしいことは農政課に問い合わせください

福祉年金所得状況届は

早めに出しましょう

福祉年金をうけているかたは、毎年六月三十日までに「福祉年金所得状況届」を出していただくことになっていきます。

これは、福祉年金をうけているかた、その配偶者と、福祉年金をうけているかたを實際に扶養している

政治は

あなたが 主役です

人の四十五年分の所得の状況を届け出るもので、これによってこの五月から来年の四月までの一年間、福祉年金を受けることができるかどうかをきめるたいせつな届けです。
もし六月三十日までに届け出をしないと九月の年金の支払い日に間に合わなくなりますので、年金証書と印かんをもって役場に届け出をしてください。

6月27日 参議院議員選挙

清く正しい一票で、立派な人を選びましょう。
参議院はつぎのような性格をもっていきます。

院が「数」を代表するのに対し「理」を代表し、6、衆議院の解散中に国政に緊急事態が起った場合には参議院によって審議が行なわれる。
このようにたいへん重要なはたらきをします。



衆参の行過ぎチェック

- 1、衆議院の多数決による行き過ぎを抑制し、2、別の観点から審議を慎重にして補正でき、3、衆議院の議決後国民の関心の高まりをみきわめて修正議決ができ、4、衆議院と政府の衝突を緩和するはたらきをし、5、衆議院