

## ① 工事区閉鎖にあたってのご挨拶

常磐線復旧の現地拠点として、山元町に設置しておりました「常磐復興工事区」は、お陰様で昨年12月10日に運転再開し、その後も各種の手続きを進めておりましたが、所期の使命を終え、2月末で閉鎖する運びとなりました。新地町の皆さま、長期間にわたり復旧工事へのご理解、ご協力ありがとうございました。

新しいまちに新たな線路が走り、これからはマイルールで地元で愛され親しまれる鉄道になっていただければ幸いです。将来を見据えた街の成長が楽しみです、これからも沿線の活性化に向け、取り組んで参ります。

新たな線路と共に、今後とも常磐線を愛し、町とともに末永く成長を見守っていただければ幸いです。ありがとうございました。

常磐復興工事区長 石川文雄

※工事区閉鎖にあたり、本号をもって工事情報誌「つなげよう、常磐線！」を終刊とさせていただきます。

## ② 祝！ 運転再開！



## ③ 今後のお問合せ

工事区の閉鎖に伴い、今後の常磐線関連の問い合わせは下記の通りとなりますので、引き続きよろしくお願い致します。

○復旧工事に関すること  
東北工事事務所 総務課  
Tel 022-266-9663

○施設、運行に関すること  
(福島県側)  
水戸支社 総務部 企画室

(宮城県側)  
仙台支社 総務部企画室

## 運転再開までのあゆみ



住民説明会  
平成24年6月



準備工  
平成25年11月



本体工事着手  
平成26年7月



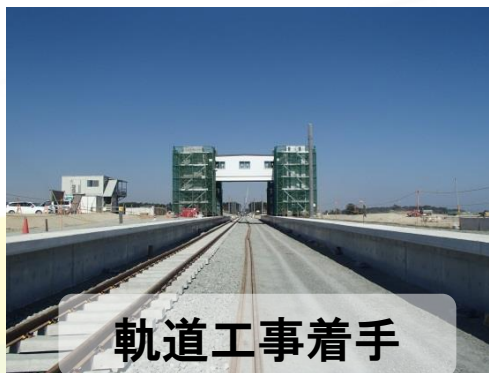
土工工事完了  
平成26年9月



のり面工事完了  
平成27年9月



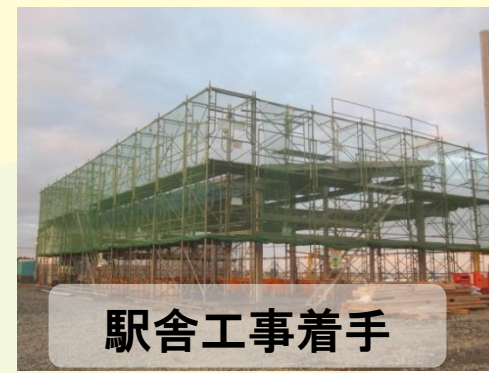
高架橋完了  
平成27年9月



軌道工事着手  
平成27年10月



電気工事着手  
平成27年11月



駅舎工事着手  
平成28年1月



東北運輸局検査  
平成28年5、9月