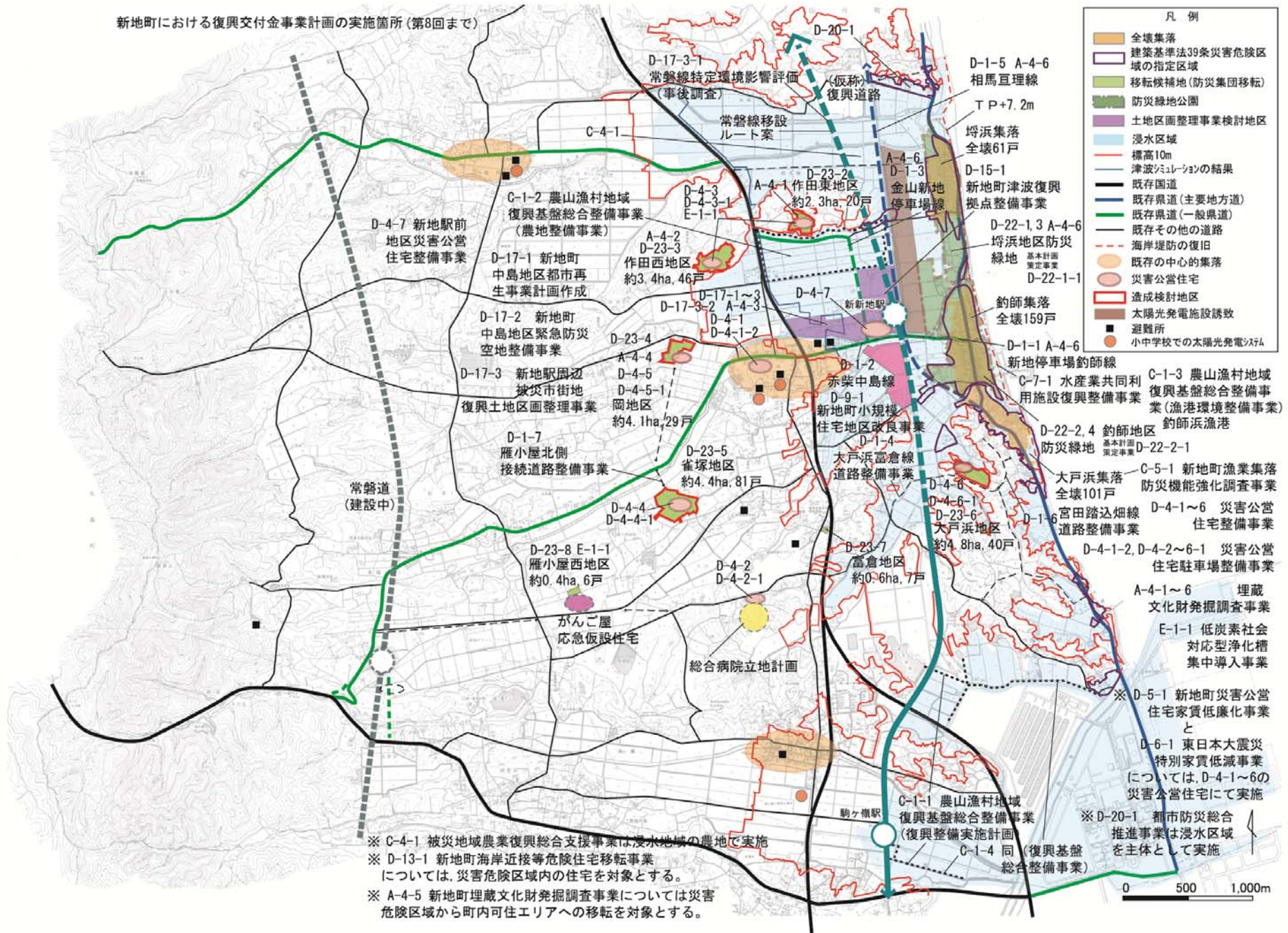


新地町における復興交付金事業計画の実施箇所(第8回まで)



- 凡例
- 全壊集落
  - 建築基準法39条災害危険区域の指定区域
  - 移転候補地(防災集団移転)
  - 防災緑地公園
  - 土地区画整理事業検討地区
  - 浸水区域
  - 標高10m
  - 津波シミュレーションの結果
  - 既存国道
  - 既存県道(主要地方道)
  - 既存県道(一般県道)
  - 既存その他の道路
  - 海岸堤防の復旧
  - 既存の中心集落
  - 災害公営住宅
  - 造成検討地区
  - 太陽光発電施設誘致
  - 避難所
  - 小中学校での太陽光発電システム

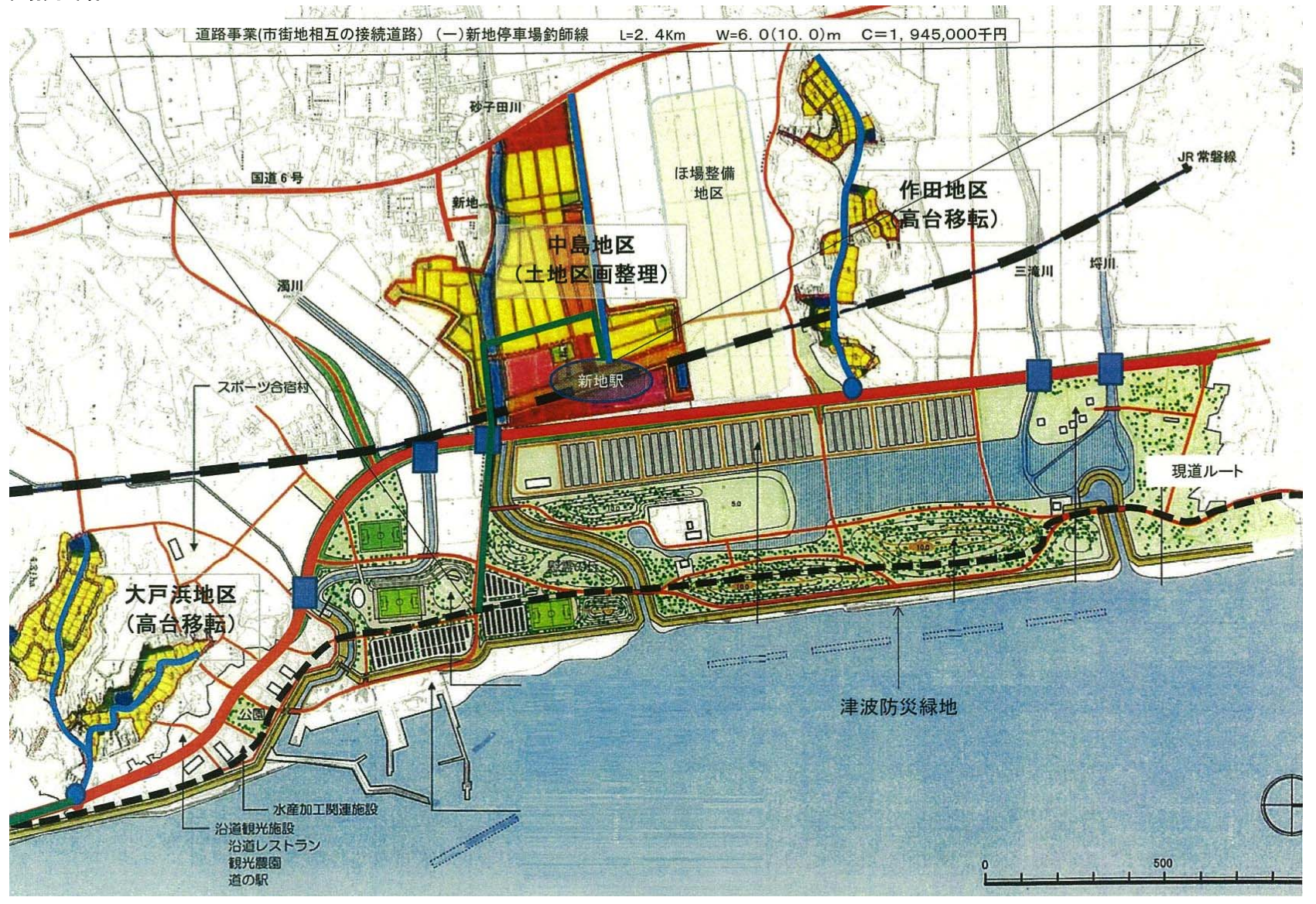
※ C-4-1 被災地域農業復興総合支援事業は浸水地域の農地で実施  
 ※ D-13-1 新地町海岸近接等危険住宅移転事業については、災害危険区域内の住宅を対象とする。  
 ※ A-4-5 新地町埋蔵文化財発掘調査事業については災害危険区域から町内可住エリアへの移転を対象とする。

※ D-20-1 都市防災総合推進事業は浸水区域を主体として実施

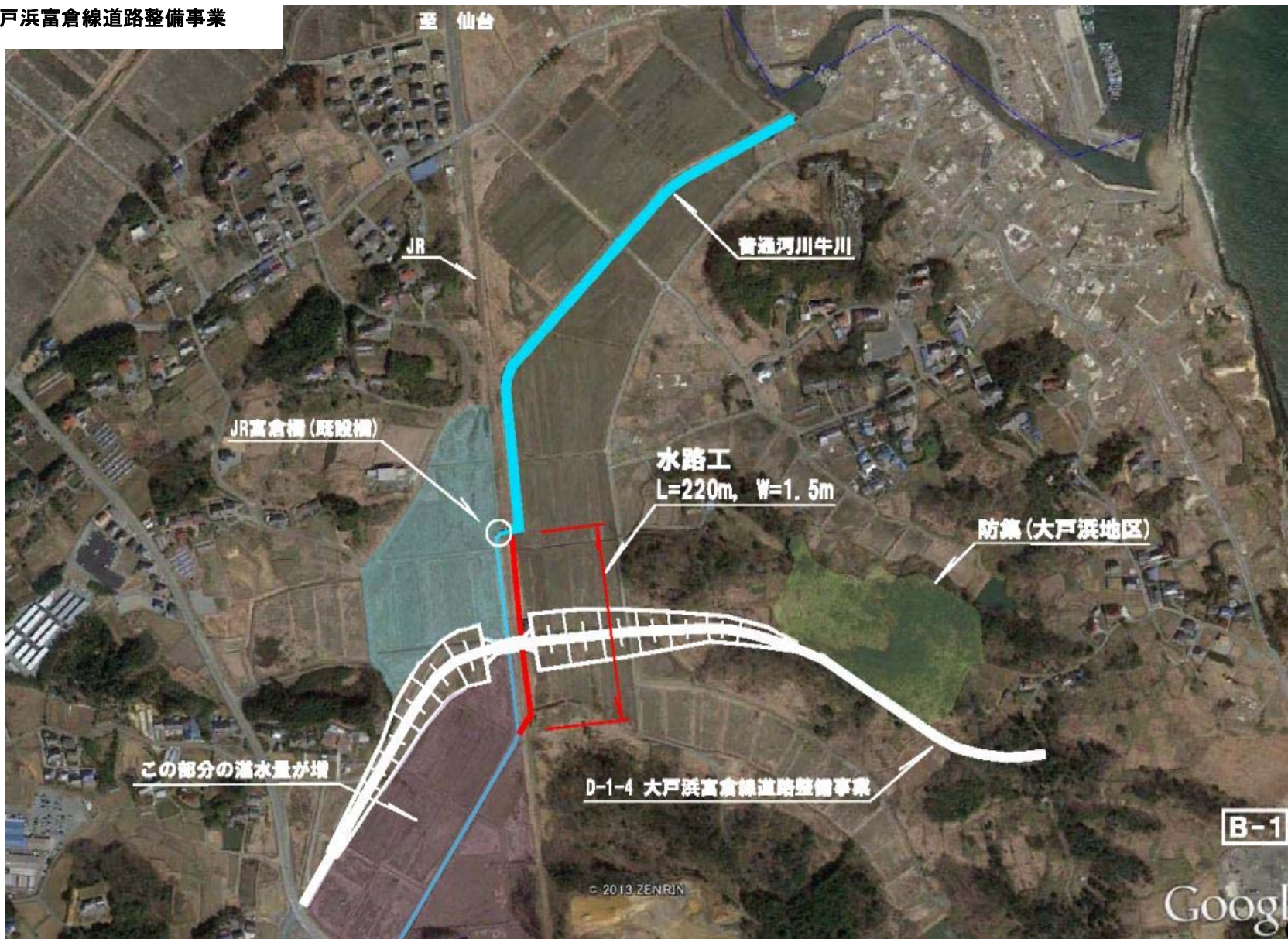
0 500 1,000m

新地町、復興交付金事業箇所概要図・・・第8回提出箇所

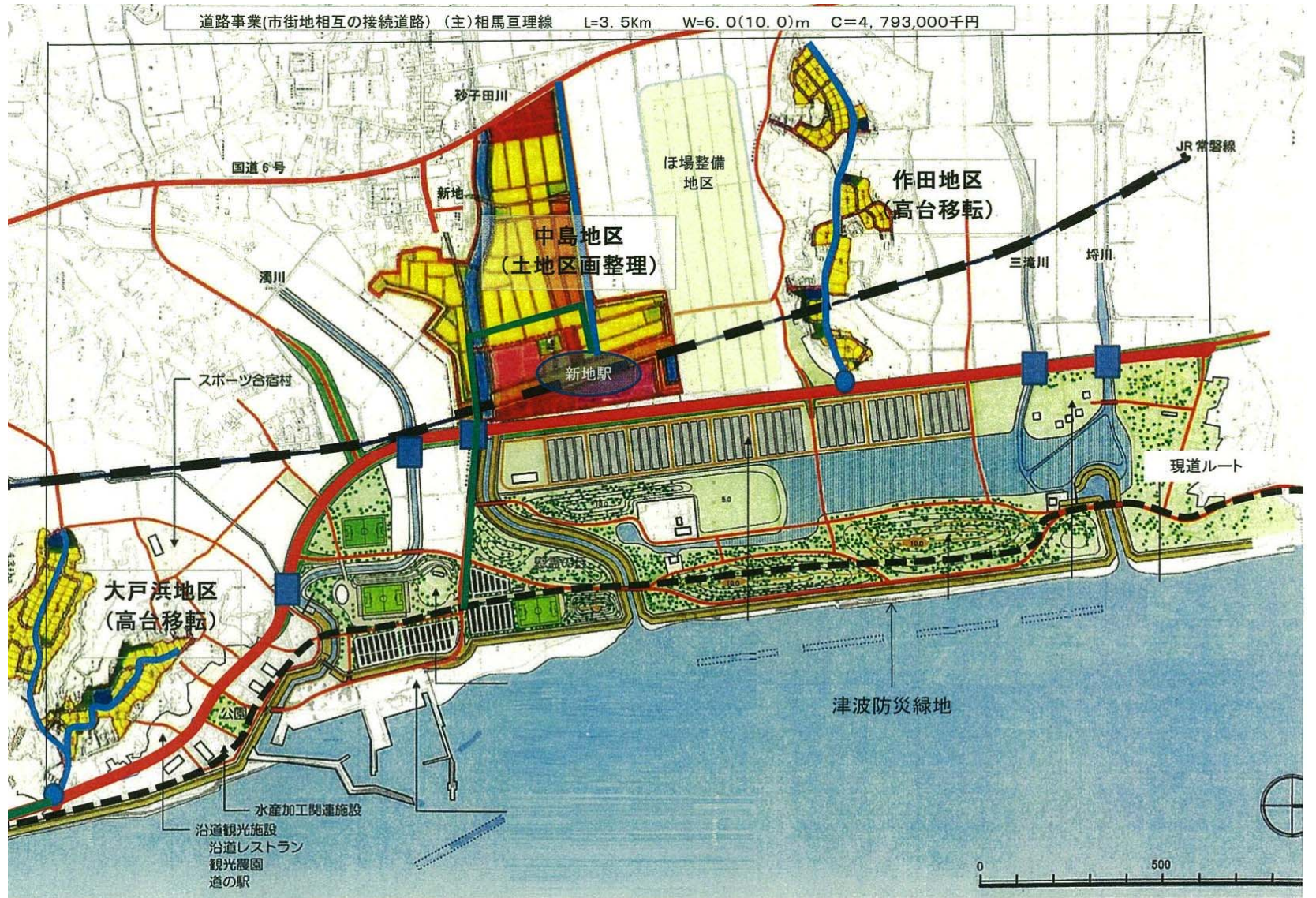
D-1-1 道路事業(市街地相互の接続道路)  
新地停車場釣師線



D-1-4 大戸浜富倉線道路整備事業

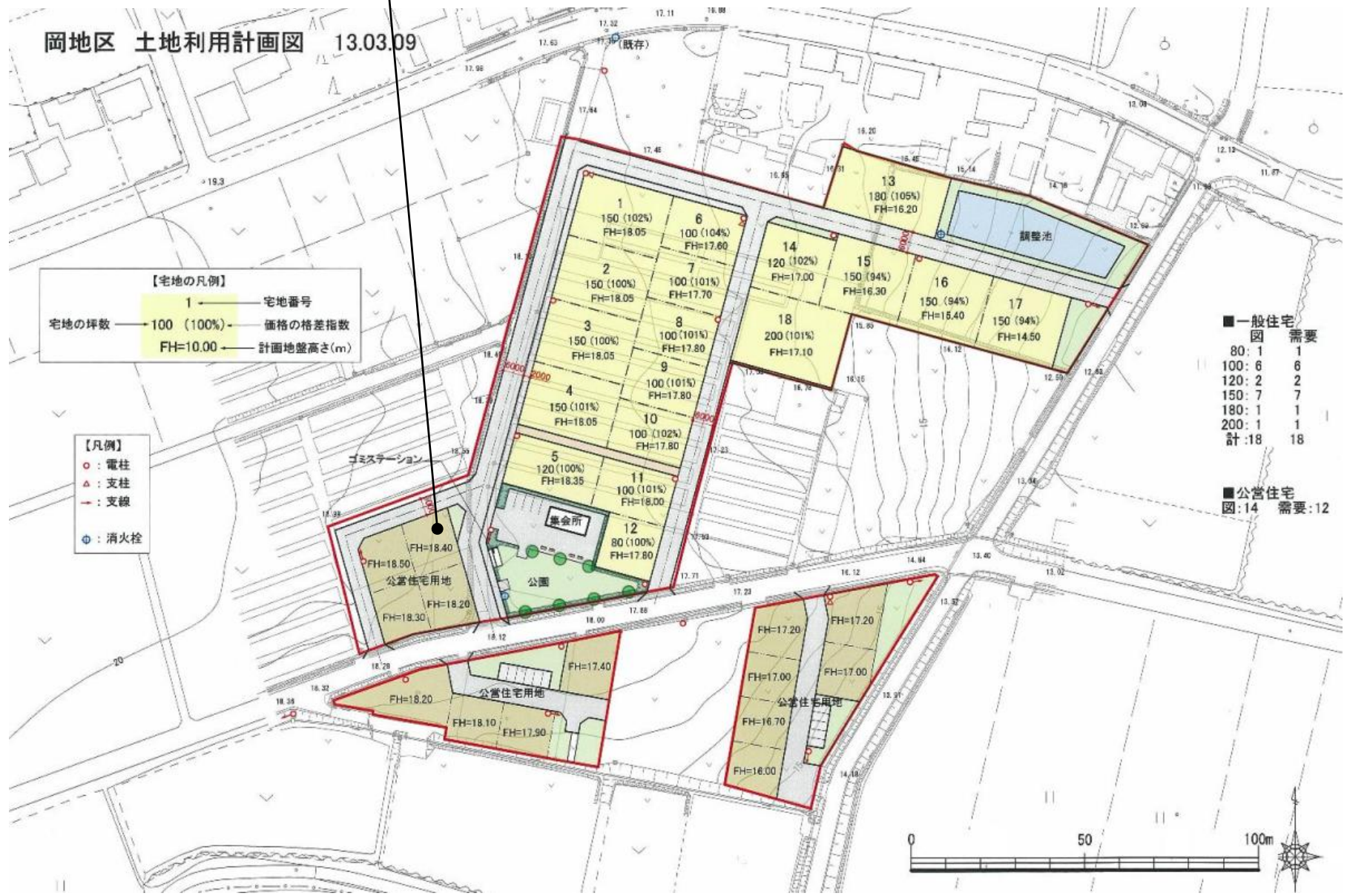


D-1-5 道路事業(市街地相互の接続道路)  
相馬亙理線



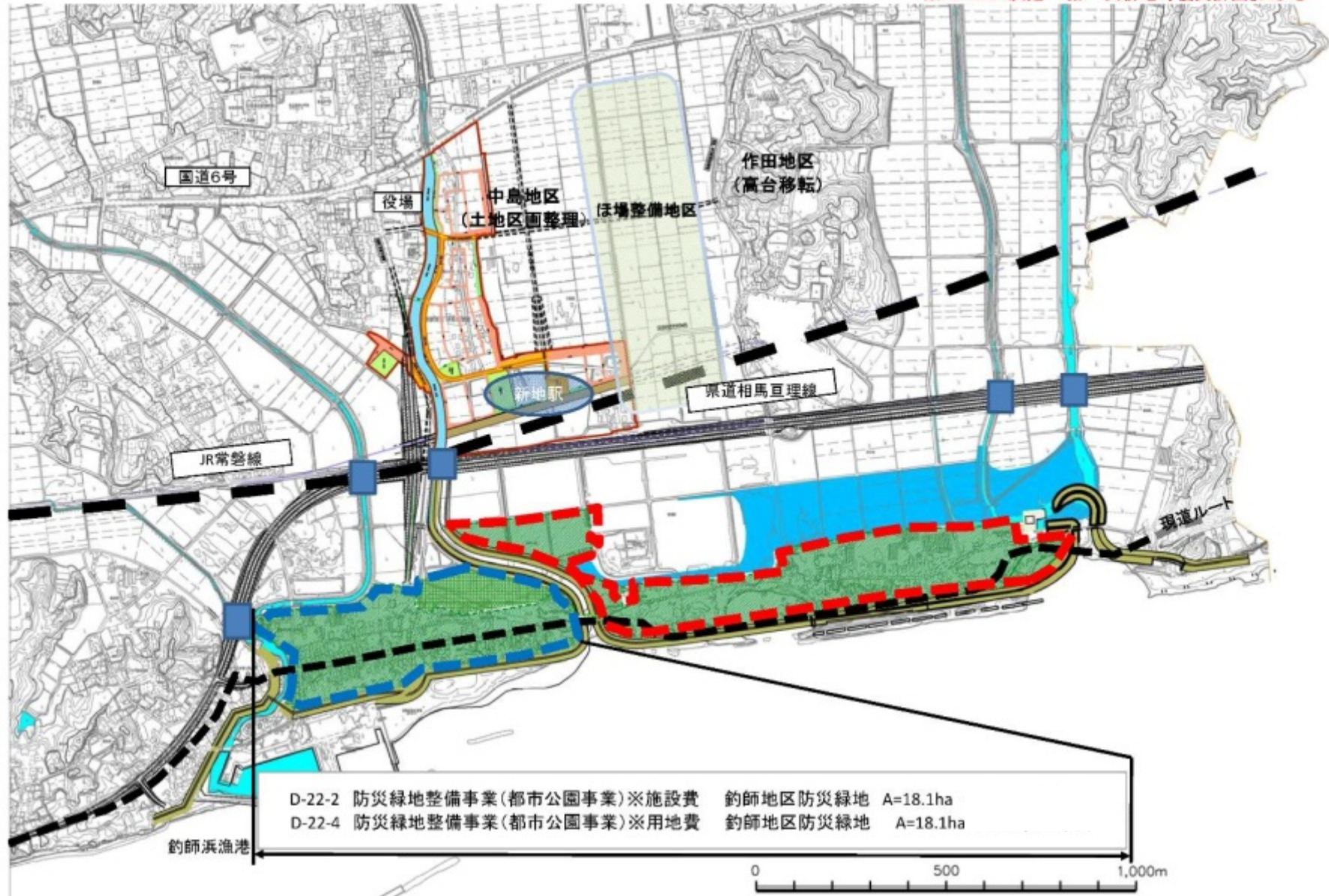
D-4-5 新地町岡地区災害公営住宅整備事業

岡地区 土地利用計画図 13.03.09



D-22-2,4 防災緑地整備事業(都市公園事業) 釣師地区防災緑地

※H24.1.24決定「第一次新地町復興計画」による



D-22-2 防災緑地整備事業(都市公園事業)※施設費	釣師地区防災緑地 A=18.1ha
D-22-4 防災緑地整備事業(都市公園事業)※用地費	釣師地区防災緑地 A=18.1ha

釣師浜漁港

0 500 1,000m